

Ausflugsziele

Ausflüge:

- Europa Park in Rust (01805/776688)
- Schwarzwaldzoo in Waldkirch (07681/8961)
- Mundenhof in Freiburg (0761/2016580)
- Freilichtmuseum "Vogtebauernhöfe" in Gutach (07831/93560)
- Wallfahrtskirchen in St. Peter und St. Märgen (07660/91020 u. 07669/911817)
- Schwimmbad in Simonswald (07683/1009)
- Freiburg

Wanderziele:

- Brend, Aussichtsturm
- Wildgutach - Zweribachwasserfälle - Plattensee - St. Märgen
- Kandel
- Rohardsberg

Weitere Informationen erhalten Sie:

www.Zweitaealerland.de (07685/19483)
Tourist Information Freiburg (0761/3881880)

Fahrplanauskunft RVF (01805/779966)

Fahrplanauskunft SBG (0761/3680388)

Sie erreichen uns

Mit Bus und Bahn:

Hbf Freiburg – Bleibach – mit dem Bus bis
Obersimonswald/Rebstock- 4 km zu Fuß

Mit dem Auto:

Von Freiburg auf der B 294 Richtung Waldkirch –
Furtwangen/Simonswald. In Obersimonswald
vor dem Rathaus links ab ins Nonnenbachtal – 4 km.

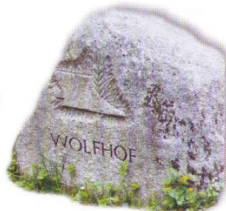
Von Donaueschingen – Furtwangen – Gütenbach –
Richtung Waldkirch. In Obersimonswald nach dem
Rathaus rechts ab ins Nonnenbachtal – 4 km.



Kontakt/Belegung

Bund Badischer Landjugend
Friedrichstr. 41
79098 Freiburg
Tel. 0761/27133-35

Heimadresse:
Jugendfreizeitstätte Wolfhof
Nonnenbach 19
79263 Simonswald
Tel. 07683/810



Wolfhof

Jugendfreizeitstätte



Das Drumherum

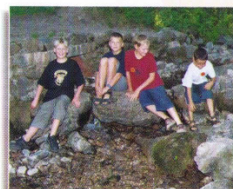
Mitten im Schwarzwald, abseits von allem Trubel liegt
der Wolfhof im Nonnenbachtal. Nach Obersimonswald
sind es etwa vier Kilometer, nach Freiburg 35 Kilometer.



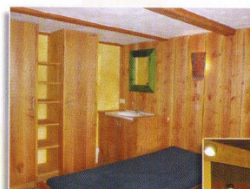
Der alte Schwarzwaldhof wird seit 1974 vom Bund
Badischer Landjugend als Jugend- und Freizeitstätte
genutzt. Nach aufwändigen Renovierungsarbeiten eignet
er sich heute hervorragend für Seminare und Freizeiten.



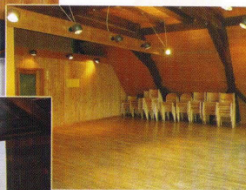
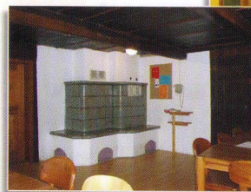
Geheizt wird das Haus mit einer eigenen Hackschnitzel-
anlage, ein Großteil der Toiletten wird über Regenwasser
gespeist. Zwischen Spielfläche und Grillstelle wurde 1994
die alte Mühle wieder aufgebaut und steht als kleines
Schmuckstück neben dem imposanten, aber doch
gemütlichen Wolfhof.



Der Wolfhof eignet sich für



- Seminare
- Freizeiten
- Landschulheim-
aufenthalte



Ausstattung des Hauses

Übernachtungsplätze	56
Schlafräume	13
Aufteilung	2 Zweibett-, 5 Vierbett-, 4 Fünfbett-, 2 Sechsbettzimmer
Tagesräume	3
Raum im Dachgeschoss	1 (im Winter nicht nutzbar)
Werkraum	1
Sanitäreinrichtungen	4 Waschräume 6 Einzelduschen 8 Zimmer mit Waschgelegenheiten
Außenbereich	Spielfläche mit Feuerstelle
Küche	voll ausgestattet zur Selbstverpflegung

